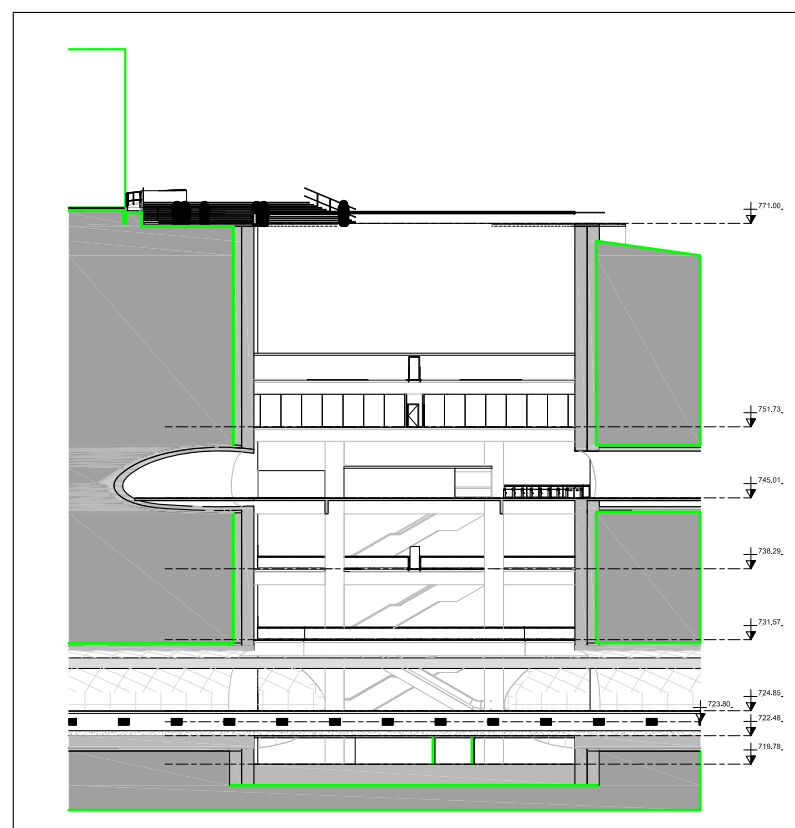


PLANTA



CORTE
SEM ESCALA

LINHA 6 - LARANJA
TRECHO BRASILÂNDIA - SÃO JOAQUIM



EIA-RIMA LINHA 6 - LARANJA
RT-6.00.00.00/8N4-001

FIGURAS DA ESTAÇÃO ITABERABA -
HOSPITAL VILA PENTEADO

CÓDIGO	EMIÇÃO	FOLHA
Figura 7.4-6A	Agosto / 2011	01
APROVAÇÃO	VERIFICAÇÃO	REV.
/ /	/ /	0